

In plastica

→ Da pressare oppure da avvitare

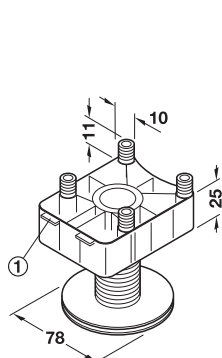
- Finitura/Colore: nero
- Regolazione in altezza: regolabile senza attrezzi speciali, -10 mm, +18 mm
- Portata: ca. 150 kg/piede

Con piastra di fissaggio, rettangolare

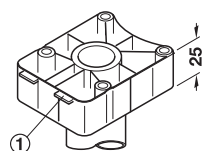
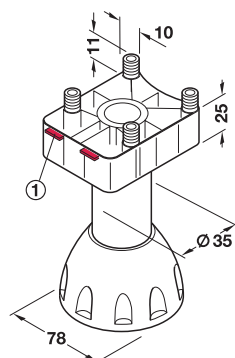


per altezza zoccolo 60 mm

per altezza zoccolo 80 – 200 mm

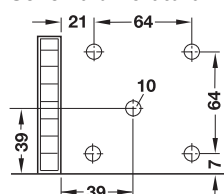


da inserire a pressione



da avvitare

Schema di foratura



① i perni servono come supporto del fianco

Fornitura

- 1 piastra di fissaggio
- 1 tubo
- 1 piedino di regolazione

Altezza di montaggio mm	Innesto	piastra di fissaggio	
		da pressare	da avvitare
50–78	taglio a lama	637.80.320	637.80.310
70–98	esagono	637.80.321	637.80.311
90–118	interno SW8	637.80.322	637.80.312
110–138		637.80.323	637.80.313
140–168		637.80.325	637.80.315
190–218		637.80.327	637.80.317

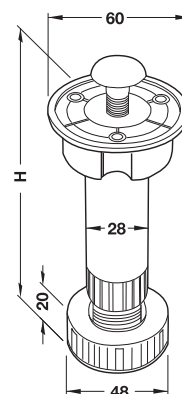
Confezione: 1 oppure 20 pezzi

Aggancio per frontale zoccolo

► FM 12.83

→ Da avvitare

- Finitura/Colore: nero
- Regolazione in altezza: +15 mm
- Montaggio: con viti di fissaggio M10 e/o 3 viti per truciolare testa svasata Ø 3,5 mm
- Portata: ca. 160 kg



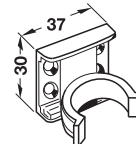
Altezza di montaggio H mm	Codice
80	637.45.308
100	637.45.326
120	637.45.344
150	637.45.371

Confezione: oppure 1 oppure 200 pezzi

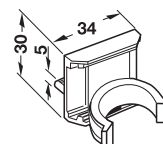
Clip per zoccolo



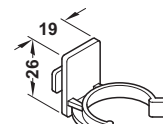
da avvitare



da inserire in scanalatura, profondità fresata 6,5 mm



da infilare



- Esecuzione: plastica
- Finitura/Colore: nero

Montaggio	Confezione pezzi	Codice
da avvitare	100 o 500	637.45.906
da inserire in fresata	1, 100 o 500	637.45.915
da infilare in zoccoli preconfezionati	20 oppure 100	637.45.920